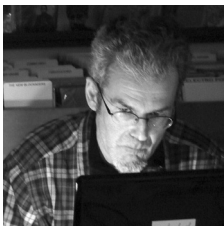




26 MARS | 2016
19h00 | 01h00

#3 | LA VIE DE CHATEAU

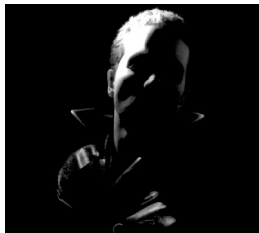


Ingénieur et compositeur autodidacte, Michel Titin-Schnaider se passionne pour le son et crée une fusion entre musique classique et progressive. Il a produit 7 albums, le dernier édité par le label obs*. C'est un passionné de danse butô

<http://michel-titin-schnaider.fr>

Philosophe, poète et musicien, Amine Boucekkine crée seul ou avec des partenaires issus des mondes du spectacle vivant et des arts visuels. C'est dans la continuité de cette pratique qu'il organise depuis 2008 les soirées du Langage des Viscères.

<https://www.facebook.com/lelangagedesvisceres>



«RE-COVER» (CO-LAB & MILITANT SONGS)

Depuis 20 ans, **DEF est musicien électronique et résistant underground**. Son nouvel album "Re-Cover" vibre d'une résonance plurielle, reflet de sa passion insatiable pour toutes les musiques au sens large. Les thèmes abordés sont parfois lumineux ou empreints d'une beauté grave. "Re-cover" ou comment "recouvrer" ses sens.

<https://69def.bandcamp.com>

Chus Martínez est un nom qui fait référence à un être humain individuel qui peut être n'importe qui. Le nom est fixe, les personnes qui l'utilisent ne le sont pas. Chus Martínez peut être adopté pour une série d'actions, expositions, performances, etc. notamment si vous êtes impliqués dans la création artistique, la musique. **Expérimental dancefloor pour cette soirée**



La rencontre de Sakurako (arts visuels & danse butô) et de Phil Von (musique électronique & danse flamenco) donne naissance en 2014 au projet «**Not a Love Story**». Avec cette performance polymorphe ils mettent



en commun et en jeu leurs disciplines respectives. 2 personnages en provenance de mondes et d'espaces-temps différents se télescopent. «**Not a Love Story**» interroge sur la probabilité des incidences, le facteur aléatoire des croisements de nos existences. Grâce à leur résidence à **Château Ephémère**, **Sakurako** et **Phil Von** parachèveront la création de la pièce pour une représentation unique en région parisienne.

<http://sakurakoparis.wix.com/sakurako>

<https://philvon.bandcamp.com/>

La compagnie **Re-United Now-Here** (Thibaut Cora, Ciclomène Civelli, Victoria Donnet, Claire Pastier, Alex Zambrano) est une compagnie artistique nomade. Depuis début 2015 à Paris **Sakurako** rassemble autour d'elle un groupe de danseurs et de vidéastes, avec qui elle crée de nouvelles pièces en résidence à Château Ephémère (dont **Short Stories** pour **La Vie de Château #1**).



<http://reunitednowhere.wix.com/theater-plays>

3 LIVES MUSIQUE ELECTRO : Amine Boucekkine /
Michel Titin-Schnaider / Def (new album pre-release)

PERFORMANCES : Sakurako & PHIL VON

« Not a love story » **Première du duo !**

Danse Butô : Compagnie Re-United Now-Here

PROGRAMME DE LA SOIREE

20H30/21h00	Michel Titin-Schnaider	ATRIUM
21h15/21h45	Amine Boucekkine	ATRIUM
22h00/22h45	Not A Love Story	GRAND STUDIO
23h00/23h45	Def	ATRIUM
23h45/1h et+	Chus Martínez	ATRIUM

Mise en bouche gastronomique & sonore par **IN TEMPO**

Infos/accès

470 av. Vanderbilt 78955 Carrières sous Poissy

Accès RER A Poissy puis Bus/Noctilien

TÉL : 01 39 79 29 93

contact@chateauephemere.org
www.chateauephemere.org

Une navette sera organisée afin de vous emmener de la gare de Poissy (RER A ou trains) jusqu'au Château.

contact pour réservation : *communication@chateauephemere.org*

ENTRÉE 10€ SUR PLACE

8€ via weez event

<https://www.weezevent.com> **weezevent**

Remerciements : Alexandre Grauer, Ivan Vauclin, Alexia Lauret, Underclouds, Diane Vaicle, équipe Château Éphémère, équipe In Tempo

Crédit photo : Association Vandertab

© DA A. Fruteau de Lacos

**CHÂTEAU
ÉPHÉMÈRE**

FABRIQUE SONORE
ET NUMÉRIQUE